

An aerial photograph of a dense urban landscape, likely Augsburg, Germany. The image features several prominent modern skyscrapers with unique architectural designs, including curved facades and glass exteriors. The buildings are set against a backdrop of a hazy, overcast sky. The overall color palette is dominated by blues, greys, and whites, with a touch of yellow from the buildings' accents and the logo.

3 Jahre mit CADENAS PARTsolutions

Augsburg, 20.03.2024

Agenda



01

Vorstellung Viega

02

Ausgangslage

03

Heraus- und
Anforderungen

04

Einführung

05

Fazit

We are Viega

Connected in quality.

For over 120 years, Viega has been one of the most important technology leaders in the installation sector.

With an innovative spirit and a demand for the highest quality, we develop intelligent systems and networked solutions – efficient lifelines for drinking water hygiene, energy efficiency, sustainability, design, comfort and safety. **And in so doing, we turn spaces into living rooms all over the world.**



01

Image video



02

Purpose video



03

Drinking water
relevance video



04

50 Sustainability &
Climate Leaders video



Our purpose

What drives us.

Installing lifelines for the buildings of tomorrow.

Viega is responsible for drinking water hygiene, energy efficiency, safety and comfort. That is why we don't just focus on developing the necessary technology.

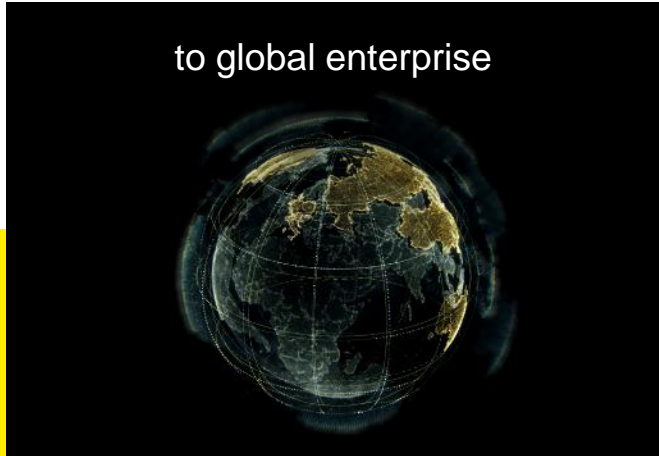
Our work is also targeted at intelligent, holistic solutions that we use to install lifelines for the buildings of tomorrow, turning spaces into living rooms.



viega

Our goals

Where we are and where we want to go



Our goals

Connected in quality.

To achieve our goals, we continuously live by the promise anchored in our brand claim:

Viega. Connected in quality.

But not only that. As an innovation driver in the installation industry, we see it as our duty to make people's lives better.

We provide the answers to the questions of tomorrow. And our focus is always on the future.



Family-run company operating on the world market

What drives us.

viega

- We work on the lifelines of the buildings of tomorrow
- A company that is now in its fifth generation of family ownership
- World leader in installation technology with over 120 years of experience
- We tackle social, environmental and technological challenges
- For us, it is our customers, partners and around 5000 employees who take centre stage
- We are actively shaping the process of digitalisation in the construction industry

Claus Holst-Gydesen (CEO)

Management Board of Viega Holding GmbH & Co. KG

Anna Viegner and Walter Viegner

Chairs of the Shareholders' Committee of Viega Holding GmbH & Co. KG



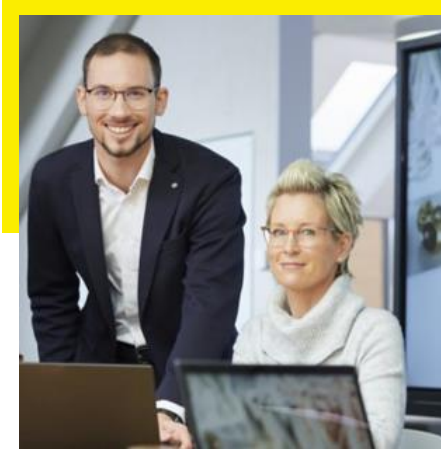
Our sustainability goals.



**Viega is going
climate-neutral
by 2035.**



**Sustainability as a
solution for our
customers.**



**Responsibility &
commitment as
the keys to
success.**



**Viega approaches
sustainability in a
transparent manner.**

Family-owned company and global market leader in metallic press connecting technology.

Viega in numbers.

viega

No. 1

in metallic press systems
worldwide

10

locations

1899

a family business
in its fifth generation

5000

employees

17,000

product articles

75

export countries worldwide

23

seminar centres

24

sales subsidiaries
across four continents

1.8

billion euros in turnover (2022)

The largest product range in the sector
System landscape.



Everything from a single source:
over 17,000 articles – one overall system with perfect interfaces

Always the right solution

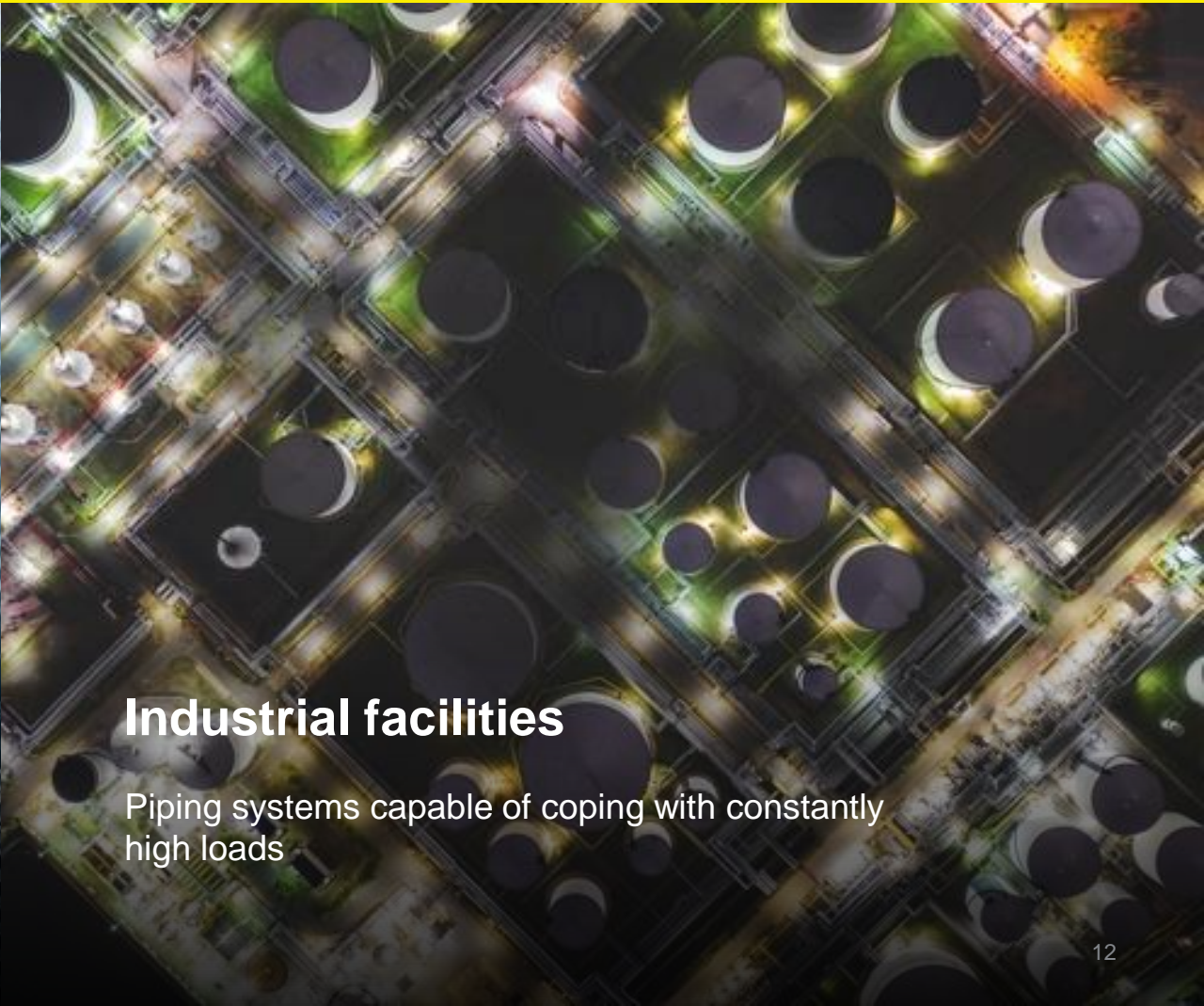
Areas of application.

viega



Building technology

Integrated gas, water and heating installations as well as drainage and pre-wall technology



Industrial facilities

Piping systems capable of coping with constantly high loads

Always the right solution

Areas of application.

viega



Shipbuilding

Systems that can cope with the challenges of salty seawater and extreme weather conditions



Supply technology

Maximum security press connectors for underground pipelines

Installing lifelines for the buildings of tomorrow.

The initial situation



- PDM System: SAP Engineering Control Center (ECTR)
- CAD System: CATIA V5
- appr. 130 CAD-Users
- appr. 17000 product articles
- appr. 1.2 Millionen CAD files
- appr. 7300 released documents assigned to the document type “standard parts”
- Unknown number of standard parts assigned to the document type “Equipment”.

The initial situation



- Management of standard parts in an Excel list

Einzelteile für Schweißvorrichtung				
Arretierbolzen Form C	Abmessung	Hersteller	Zeichnung Nr.	Material Nr.
Arretierbolzen mit Rastnut D4 / M8x1	03089-7004	norelem	1015091	
Arretierbolzen mit Rastnut D5 / M10x1	03089-3105	norelem	516784	

Einzelteile für Schweißvorrichtung (ohne Zeichnungsabbildung)					Einzelteile für Schweißvorrichtung (ohne Zeichnungsabbildung)					Einzelteile für Schweißvorrichtung								
Teil	Abmessung	Zeichnung Nr.	Material Nr.		Teil	Abmessung	Zeichnung Nr.	Material Nr.		Arretierbolzen Form C	Abmessung	Hersteller	Zeichnung Nr.	Material Nr.				
Saugnapf					HEB-Zylinder					Arretierbolzen Form C								
Festo VAS-16-NBR	D15	163408			HEB 2100/10120/10/40	G1/2		163452		Arretierbolzen mit Rastnut D4 / M8x1	03089-7004	norelem	1015091					
Festo VAS-30-16-NBR	D30	163407			HEB 2100/10120/10/60	G1/2		176730	53536	Arretierbolzen mit Rastnut D5 / M10x1	03089-3105	norelem	516784					
Festo VAS-40-14-NBR	D40	163395			HEB 2100/10120/10/100	G1/2		163451		Arretierbolzen mit Rastnut D6 / M16x1,5	03089-3308	norelem	516786					
Festo VAS-55-14-NBR	D55	163063			HEB 2100/10120/10/150	G1/2		176731	53614	Arretierbolzen mit Rastnut D7 / M20x1,5	03089-3410	norelem	516787					
Festo VAS 75-14-NBR	D75	163410			Hydropneu-Zylinder					Arretierbolzen mit Rastnut D8 / M24x1,5	03089-3412	norelem	516788					
Festo VAS 100-14-NBR	D100	163411			41.000.12.0/20/10/40	M26x1,5		155305		Arretierbolzen mit Rastnut D16 / M24x2	03089-3516	norelem	516789					
Festo VAS 125-16-PLUR	D125	163413			41.000.12.0/20/10/50	M26x1,5		153317		Arretierbolzen, kurz mit Rastnut D5 / M10x1	03089-3105	norelem	516790					
Festo VAS 16-16-NBR	D15	161101			41.000.12.0/20/10/60	M26x1,5		174609		Arretierbolzen, kurz mit Rastnut D6 / M12x1,5	03089-3206	norelem	516791					
Festo ESS-10x30-ON	10x30	163417			41.000.12.0/20/10/80	M26x1,5				Arretierbolzen, kurz mit Rastnut D8 / M16x1,5	03089-3308	norelem	516792					
Festo ESS-15x45-ON	15x45	161847			41.000.12.0/20/10/100	M26x1,5				Norelem 03089-3206 Form C	D6/M12x1,5/L5x1,56	norelem	231650	16176				
Festo ESS-20x60-ON	20x60	163421			41.000.12.0/20/10/120	M26x1,5				Norelem 03089-3206 Form C	M12x1,5	norelem	231681	33387				
					41.000.12.0/20/10/230	M26x1,5				Norelem 03089-3105 Form C	D5/M10x1	norelem	516784	7042327				
					Horizontal Spanner von Desta-Co					Arretierbolzen Form A								
Schmitz FSGA 11-16-NBR	D11	178213			931-U F=400mm 179340 25452					Arretierbolzen ohne Rastnut D6 / M12x1,5	03089-0120684	norelem	1064387					
Schmitz FSGA 14-16-NBR	D14	178214			Aufnahmebolzen					Arretierbolzen ohne Rastnut D8 / M16x1,5	03089-0130684	norelem	1023704					
Schmitz FSGA 16-16-NBR	D16	178215	10551		nlm 02020-312 Form B D12xL18 251046					Sperrriegel								
Schmitz FSG 20-16-NBR	D20	178216			nlm 02020-312 Form C D12xL18 251618					Sperrriegel, Edelstahl D5 / M16	03089-1050512	norelem	516794					
Schmitz FSG 22-16-NBR	D22	163294	10741		Norelem Spannhebel					Sperrriegel, Edelstahl D6 / M16	03089-1050612	norelem	431941					
Schmitz FSGA 3-16-NBR	D3	195063			nlm 06610-1051x30 M5x4xL30 251670					Sperrriegel, Edelstahl D10 / M16	03089-1050616	norelem	516797					
Schnellverschraubung					Norelem Klemmhebel					Griffe								
Festo CK-14-PK-4	G1/4	160397	8321		06443-20527x35 (rot) M8x35xA65 1064328					Diagnostif	06303-103406	norelem	1003947					
Festo CK-16-PK-4	G1/6	163426	17416		Zylindrische Bohrbuchsen DIN179					Flußstangengriff M10x20xD63 (schwarz)					06253-6310x20	norelem	1065348	
Festo GSL-16-4	G1/8	195138	8487		nlm 08300-A1200x20 d12xD18xL20 251445					T-Griff, Kunststoff M8x30xA71 (schwarz)					06643-2110x20	norelem	1064338	
Festo G3M-M5-6	M5	1009730	44780		nlm 08300-A0810x12 d8,1xD15xL12 546168					Radgriff PA 120 (im Maßstab vorhanden)					0.0.231.05	Item	231469	13085
Festo G3M-M5-6	M5	1009730			Warenträger					Item Lenkrollen (Apparaterollen)								
Festo G5-16-4	G1/8	195133	8445		600x400x40 63142					Item 0.0.602.40					D100	Item	104932	-
					600x400x55 63143					Item Bockrollen (Apparaterollen)								
Steckverschraubung					Schmit Zahnstangenpressen					Item 0.0.603.26					D100	Item	104928	-
Festo G5F-16-6-B	G1/8	161102	40548		Typ 1 223223					Item Scharniere								
Festo G5-G1/8-4-I (groß I)	G1/8	500279	35300		Typ 2 223228					Item 0.0.483.34					6 AL PPA leicht	Item	104889	-
Festo G5-G1/8-4-I (groß I)	G1/8	485360	30212		Typ 3 223311					Item Winkelsätze								
Festo G5-1/2-16	G1/2	bisher keine	35554		Typ 5 223346					Item 9.0.0.411.5					40x40	Item	324390	23154
Festo G5L-1/2-16 (90° Winkel)	G1/2	547353	78368		Typ 6 223349													
Steckverbindungen																		
Festo G2T-16 (T-Sockel)	16	547360	35542															
Heizpatrone																		
TEF 46x100		173431	63470															
Thermofühler																		
TEF 46x100		173430	15470															
Einbauschweißverschraubung																		
6-PLM			15554															
Flexo-Kupplung																		
Festo Flexokupplung FK-M8		163538	12384															
Festo Flexokupplung FK-M10x1,25		278451	12388															
Festo Flexokupplung FK-M12x1,25		278450	12387															
Festo Flexokupplung FK-M16		1038246	12386															
Festo-Zylinder																		
ADVU-40-50-APA	M6	278448	63819															
ADVU-40-50-APA	M6	278449	63819															
DSU-16-90-PPV-A dr.	M16x1,5	175254	10635															

The initial situation

- Management of standard parts in a folder structure in ECTR

Part Number	Material	Description
150212	C23	DRUCKBOLZEN

The initial situation



- Example classification of a document

The screenshot shows the 'Object Browser' window with the following details:

- Dokument:** 201007 C34 C 68
- Beschreibung:** BAUGR. UEBERGANGSSTUECK
- Classification Tree:**
 - 201007-C34-000-C-BAUGR. UEBERGANGSSTUECK
 - CAX_30 - Artikel
 - 0000480473 2611XL BG Überg.st. 64HE 1 1 8
 - EINKAUF - Klassifizierung aus Sicht d. Beschaffung
 - FERTIGUNG - Fertigung
 - VIEGAMAT - MATERIAL-KLASSIFIZIERUNG VIEGA

- Table: Allgemein**

Benennung ***	Baugr. Übergangsstück [D-2-0083]
Zusatzbenennung Deutsch	XL CU-PRESSFITTING
Phase	Fertigung [28]
Verwendung ***	Baugruppe [SUB-ASSEMBLY]
Abmessung ***	64x21/2
Werkstoff(e) ***	Kupfer 0.000 [N-0181]
Referenz	2411XL 87E
Änderungstext Deutsch 1	AKTUALISIERT(GEWINDESTUTZEN GE
Änderungstext Deutsch 2	AEND.)
Ersteller	WENKEBR
Erstelldatum	15.01.2006
Normprüfer	MANTEISA
Normgeprüft Datum	16.10.2009
Freigeber	ARNINGUL
Freigabe Datum	16.10.2009
Änderer	MASSIERBE
Änderungsdatum	15.10.2009
Migration: Zähler	1
Migration: CCP-Links i.O.?	TRUE

Challenges



- Standard parts
 - Lengthy search for existing standard parts
 - Long-winded search for standard parts on manufacturer websites
 - Creating doubles again and again
- Article data
 - Searching for similar parts is only possible based on the classification
 - Searching for features in CAD (e.g. holes of the same size) is not possible

Requirements



- Standard parts management to avoid duplicates and the resulting costs.
- Ability to compare 3D models and the features they contain.
 - The construction of very similar parts and the resulting costs can be avoided.

Launch



- 1st workshop with CADENAS in August 2020
- Assignment of existing standard parts in ECTR to catalogs in PARTsolutions

With the help of key users
via Excel lists
assigned

B	C	D	E	H	I	J	K	L	M
<%=rptable%> SAP_DOCID	<%=rptable%> SAP_DOCID	<%=rptable%> SAP_DESCRIPTION	<%=rptable%> SAP_DESCRIPTION	<%=rptable%> SAP_S	<%=rptable%> SAP_MATERIAL	Geänderter Werkstoff	Wird ersetzt durch	<%=rptable%> SAP_MATERIAL	
208271	C23	-	BOHRBUCHSE	DIN 179 A	A 8x10	Steel 0.000			
219657	C23	-	BOHRBUCHSE	DIN 179 B	B 12x20	Steel 0.000			
420196	C23	-	BOHRBUCHSE	DIN 179 B	B 12x20	- 0.000		219657	
155319	C23	A	BUCHSE	DIN 179 A	A 8x10	Stahl		208271	
162035	C23	-	FEDER	DIN 128 A	A 5	Spring steel 7850.000		DIN ist ausgelaufen	
305074	C23	-	FEDER	DIN 128 A	A 5	Spring steel 7850.000		DIN ist ausgelaufen	
161564	C23	-	GEWINDESTIFT	ISO 4026	M10x30	Steel 0.000			
150388	C23	-	GEWINDESTIFT	ISO 4026	M10x30	Steel 0.000		161564	
161567	C23	-	GEWINDESTIFT	ISO 4026	M10x40	Steel 0.000			
154427	C23	-	GEWINDESTIFT	ISO 4026	M10x40	Steel 0.000		161567	
161575	C23	-	GEWINDESTIFT	ISO 4026	M12x16	Dummy for Migration 0.000 Steel 0.000	Stahl		
173798	C23	-	GEWINDESTIFT	ISO 4026	M12x16	Steel 0.000		161575	
1048540	C23	-	Gewindestift	ISO 4026	M12x25	Steel 0.000		Normteil bearbeitet mit Zchnng.	
300250	C23	-	GEWINDESTIFT	ISO 4026	M12x25	Steel 0.000			
156830	C23	-	GEWINDESTIFT	ISO 4026	M12x30	Steel 0.000		161577	
156831	C23	-	GEWINDESTIFT	ISO 4026	M12x30	Steel 0.000		161577	
161577	C23	-	GEWINDESTIFT	ISO 4026	M12x30	Steel 0.000			
161580	C23	-	GEWINDESTIFT	ISO 4026	M12x50	Steel 0.000			
156522	C23	-	GEWINDESTIFT	ISO 4026	M12x50	Steel 0.000		161580	
158682	C23	-	GEWINDESTIFT	ISO 4026	M16x40	Steel 0.000			
161538	C23	-	GEWINDESTIFT	ISO 4026	M16x40	Steel 0.000		158682	
268335	C23	-	GEWINDESTIFT	ISO 4026	M20x20	Steel 0.000			
268348	C23	-	GEWINDESTIFT	ISO 4026	M20x20	Steel 0.000		268335	
156834	C23	-	GEWINDESTIFT	ISO 4026	M20x30	Steel 0.000		161594	
161594	C23	-	GEWINDESTIFT	ISO 4026	M20x30	Steel 0.000			
158230	C23	-	GEWINDESTIFT	ISO 4026	M3x10	Steel 0.000		161513	
161513	C23	A	GEWINDESTIFT	ISO 4026	M3x10	Steel 0.000			
161517	C23	B	Gewindestift	ISO 4026	M4x10	Steel 0.000 Steel 0.000			
163389	C23	-	GEWINDESTIFT	ISO 4026	M4x10	A2 7850.000			
161522	C23	-	GEWINDESTIFT	ISO 4026	M5x6	Steel 0.000			

- 3D models replaced by CADENAS models (clear positioning).

Launch

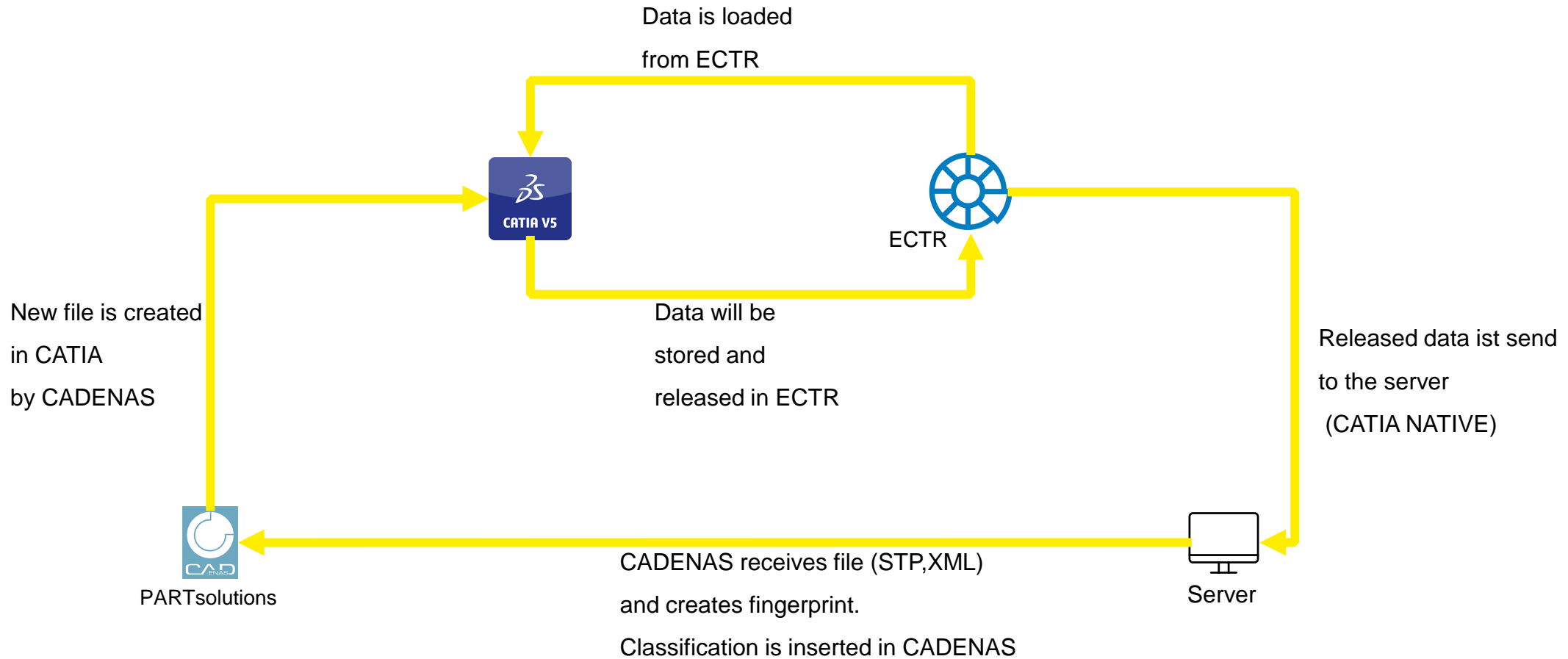


- Process for creating fingerprints for released documents implemented
- Creation of a Quick Guide
- Online user training
- 05/2021 GO LIFE

CADENAS QUICK-GUIDE	
Quick-Guide für Viega Technology GmbH & Co. KG	
Inhaltsverzeichnis:	
1. PARTdataManager und Catia Aufruf aus dem ECTR	1
1.1. Knopfkunde CADENAS in Catia	2
2. Programmoberfläche PARTsolutions (Full Client)	3
2.1. Knopfkunde PARTdataManager	3
3. Teileauswahl und Export	5
3.1. Teil auswählen	5
3.2. Lifecycle Management (End of Life)	5
3.3. Ampelschaltung in der Teileauswahl	7
3.4. Anlage eines neuen Datensatzes	7
3.5. Export ans CAD-System	8
3.6. Kopplung mit ECTR	9
4. CADENAS Thin Client	11
5. Suchfunktionen	14
5.1. Aufbau Suchbereich	14
5.2. Aufbau Suchergebnis-Tab	15
5.3. Schlagwortsuche	16
5.4. 2D Skizzensuche	18
5.5. 3D GE0search	19
5.6. Topologiesuche	20
5.7. Partielle Suche	21
5.8. Kombinierte Suche	22
5.9. Geometrische Suche aus dem CAD (Beispiel Catia)	23
5.10. Bauteilvergleich	24
6. Herstellerkataloge	25
6.1. Verfügbare Herstellerkataloge	25

Der QuickGuide ist als Ergänzung zur Schulung zu sehen und ersetzt diese nicht.

Creation of standard parts from CADENAS & creation of fingerprints from released files



3 years with CADENAS PARTsolutions

Example standard part



PARTsolutions 11.00 - PARTsolutions by CADENAS - \\vsatn-cadenas-pi.cadenas\data\23d-libs\norm\commonpool\stiftelin_iso_2338.prj

Suchbegriff(e) für Volltextsuche: Suchen in: Aktueller Katalog (- Norm -) nach: Teilfamilien und Einzelteilen Suche starten

Version 11

ERP_PDM_NUMBER	SAP_DOCID	SAP_DOCTYPE	SAP_DOCPART	SAP_DOCVERSION	SAP_DESCRIPTION_DE	SAP_DESCRIPTIONADD_DE	SAP_SIZE	SAP_MATERIAL	SAP_MATERIAL_DE	SAP_REFERENCE	SAP_NOTE_DE	SAP_CREATOR	SAP_APPROVER	SAP_CHANGER	SAP_HEATTR	SAP_SURFACE	SAP_...
ERP-Number	SAP DocId	SAP DocType	SAP DocPart	SAP DocVersion	Benennung Deutsch	Zusatzbenennung Deutsch	Abmessu...	Werkstoff	Werkstoffzusatz...	Referenz	Bemerkung Deuts...	Ersteller	Freigeber	Änderer	Wärmebeh...	Oberflächen...	Norm
159 / 6m6x14	161290	161290	C23	000	B	Zylinderstift	ISO 2338	6m6x14	Stahl	71085431	Standard-Zylinderstift	JAKOBTH	MASSIERBE				
160 / 6m6x16																	
161 / 6m6x16	161248	161248	C23	000	C	Zylinderstift	ISO 2338	6m6x16	Stahl	71010108	Standard-Zylinderstift	JAKOBTH	MASSIERBE	CPIC_ECTR			
162 / 6m6x16	*#1666172880	1099472	C23	000	-	Zylinderstift	ISO 2338	6m6x16	A2	32419	Standard-Zylinderstift	MASSIERBE	MASSIERBE				
163 / 6m6x18																	
164 / 6m6x20																	
165 / 6m6x20	161250	161250	C23	000	C	Zylinderstift	ISO 2338	6m6x20	Stahl	12370	Standard-Zylinderstift	JAKOBTH	MASSIERBE	CPIC_ECTR			
166 / 6m6x20	186604	186604	C43	000	A	Zylinderstift	DIN EN ISO 2338	6m6x20	Stahl			BRANDENBUSA					
167 / 6m6x20	*#16661733170	1099474	C23	000	-	Zylinderstift	ISO 2338	6m6x20	A2	32418	Standard-Zylinderstift	MASSIERBE	MASSIERBE				
168 / 6m6x22																	

Teileinformationen: Sprache: Deutsch

Normnummer: ISO 2338

Beschreibung: Zylinderstifte, aus ungehärtetem Stahl und chemisch nichtrostendem Stahl

Firma: commonpool

Letzte Änderung: 18.07.2023 14:05:49

Einheit: mm

Pfad: \\vsatn-cadenas-pi.cadenas\data\23d-libs\norm\commonpool\stiftelin_iso_2338.prj

Projekttyp: 3D-Projekt

Klassifikation CNS: CNS_CP_PLACE_PA Platzierung Ebene/Achse 0

3D Dateiname: din_en_iso_2338.3.db

Achse: Z

Zylinderstift ISO 2338 6m6x16

Verweise: Stückliste

NB	Anzahl	ERP/PDM
⇒ Zylinderstift ISO 2338 6m6x16	1	161248

Object Browser

Dokument: 161248 C23 C 68

Beschreibung: Zylinderstift

Grunddaten | Kundendaten | Klassifizierung | Strukturdaten | Originale | BeschreibungLangtexte | Statusprotokoll | Ausgeliehene Kontexte

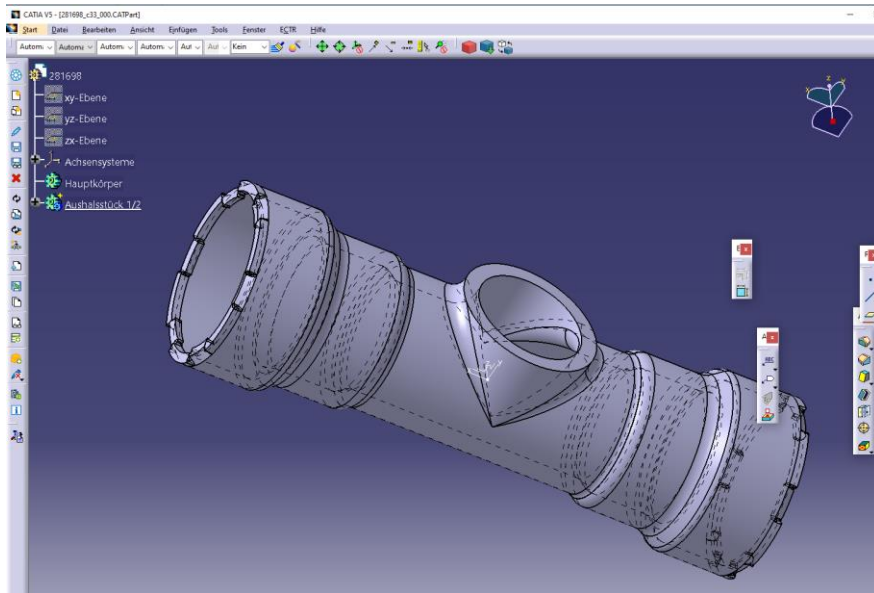
- 161248-C23-000-C-Zylinderstift
 - CAX_20 - Normteile
 - 0071018108 Stift Zylinderstift ISO 2338 Ø6m6x16
 - VEIEGA_TOOLS - Werkzeuge viega

Allgemein

Benennung ***	Zylinderstift [D-20-0204]
Zusatzbenennung Deutsch	ISO 2338
Zusatzbenennung Englisch	ISO 2338
Abmessung ***	6m6x16
Werkstoff(e) ***	Stahl 0.000 [N-0297]
Referenz	71018108
Änderungstext Deutsch 1	Mat.-Nr. hinzu
Änderungstext Englisch 1	Mat.-No. added
Bemerkung Deutsch	Standard-Zylinderstift
Bemerkung Englisch	Standard-Parallel pin
Ersteller	JAKOBTH
Erstelldatum	18.01.2004
Normprüfer	WENKEBR
Normgeprüft Datum	19.01.2004
Freigeber	MASSIERBE
Freigabe Datum	19.10.2022
Änderer	CPIC_ECTR
Änderungsdatum	03.05.2021
Gesellschaft Name 1	Viega
Gesellschaft Name 2	GmbH & Co. KG
Migration: Zähler	1
Migration: CCP-Links I.O.?	TRUE

3 years with CADENAS PARTsolutions





Example Geosearch



PARTdataManager 11.00 - PARTsolutions by CADENAS - \\vsatn-cadenas-P\cadenas\data\23d-libs\viega_geosearch\c43\elend20stop\1112627.prj

Suchbegriff(e) für Volltextsuche: [] Suchen in: Aktueller Katalog (- VIEGA GEOsearch -) nach: Teilefamilien und Einzelteilen Suche starten

Suchergebnis: 8 Ergebnisse

	Vorschau	Katalog	Projekt	Zusammenfassung	Größe
1		- VIEGA G viega GEOsearch	512183 MegaPress CuNi 90/10 mm	Projektpfad: - VIEGA GEOsearch -/C33 Artikel Einzelteil/C/Aushalsstück/512183 Für Projekte ist keine Zusammenfassung verfügbar. Klappen Sie das Projekt auf, um die Zeilen zu sehen	X = 10... Y = 32... Z = 32...
2		- VIEGA G viega GEOsearch	153192 DIN 2240-R mm	Projektpfad: - VIEGA GEOsearch -/C23 Normteil Einzelteil/G/Lehrgriff/153192 Für Projekte ist keine Zusammenfassung verfügbar. Klappen Sie das Projekt auf, um die Zeilen zu sehen	X = 25... Y = 90... Z = 23...
3		- VIEGA G viega GEOsearch	1116622 Spezifikation mm	Projektpfad: - VIEGA GEOsearch -/C33 Artikel Einzelteil/T/Tee/1116622 Für Projekte ist keine Zusammenfassung verfügbar. Klappen Sie das Projekt auf, um die Zeilen zu sehen	X = 11... Y = 28... Z = 29...
4		- VIEGA G viega GEOsearch	1113092 mit Bohrung mm	Projektpfad: - VIEGA GEOsearch -/C33 Artikel Einzelteil/E/Baugr. Verlängerungsrohr/1113092 Für Projekte ist keine Zusammenfassung verfügbar. Klappen Sie das Projekt auf, um die Zeilen zu sehen	X = 38... Y = 38... Z = 12...

Conclusion



- Standard parts are managed in one place and can be processed directly in CAD
- Duplicates can be avoided
- Thanks to the web interface, even non-CAD users have easy access to the system
 - Tool Coordinators, Stockroom employee
- By using GeoSearch, even after the first drafts have been created you can search for similar parts and duplicates can be avoided.
- Problematic constructions can also be identified in other existing parts.



THANK YOU!

